

いわてリハビリテーションフォーラム2023

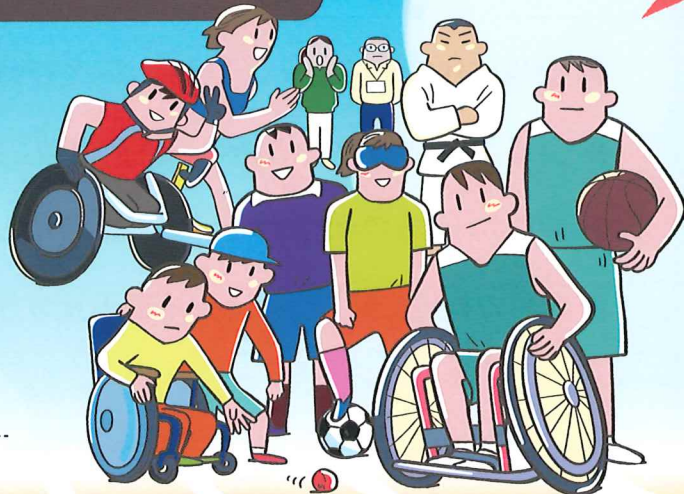
共生社会の実現と地域リハビリテーション
～誰もが参加しやすいスポーツ活動の場づくりのために～

～会場またはオンラインのハイブリッド開催～

令和5年

10/21 土

参加
無料



13:00～16:00 (12:30 受付開始)

岩手教育会館 2階 多目的ホール
(盛岡市大通1丁目-1-16)

またはオンライン(ウェビナー)

I 基調講演 (13:10～14:10) 事前録画

「パラリンピック教育のあり方 ～障害の社会モデルと共生社会の実現～」

講師 長野パラリンピック冬季大会金メダリスト マセソン 美季 氏



II トークセッション (14:25～16:00)

～誰もが参加しやすいスポーツ活動の場づくりのために～

- ① 当事者の立場から
ボッチャ選手 遠藤 豊 氏
- ② 支援者の立場から
岩手県作業療法士会 理事 今宮 正彦 氏
- ③ 支援者の立場から
岩手県障がい者スポーツ協会 事務局長 三浦 拓朗 氏



主催 公益財団法人いわてリハビリテーションセンター
共催 岩手県
後援 (順不同)

岩手県医師会、岩手県歯科医師会、岩手医科大学、岩手県市長会、岩手県町村会、岩手県看護協会、岩手県理学療法士会、岩手県作業療法士会、岩手県言語聴覚士会、岩手県医療ソーシャルワーカー協会、岩手県臨床心理士会、岩手県歯科衛生士会、岩手県栄養士会、岩手県社会福祉協議会、岩手県介護福祉士会、岩手県介護支援専門員協会、岩手県ホームヘルパー協議会、岩手県地域包括・在宅介護支援センター協議会、岩手県社会福祉士会、岩手県社会福祉協議会・障がい者福祉協議会、岩手県障がい者社会参加推進センター、盛岡タイムス社、テレビ岩手、めんこいテレビ、IBC岩手放送、岩手朝日テレビ

申込方法については裏面をご覧ください

〈お問い合わせ〉 公益財団法人いわてリハビリテーションセンター
〒020-0503 岩手県岩手郡雫石町七ツ森16-243 TEL 019-692-5800

当日のマスクの着用、検温、体調の確認のご協力をお願いします。

開催に伴う感染症対策について

いわてリハビリテーションフォーラム2023を開催するにあたり、以下の感染対策を実施いたします。

ご参加の皆さまにはご不便をおかけしますが、何卒ご理解の上、ご協力をいただけますようお願いいたします。

- ▶ 会場は外気を取り入れた空調になっておりますが、休憩時などに出入口を開放し換気を行います。
- ▶ 会場入口・控室等の各所に手指消毒液を設置しますので適宜ご使用ください。
- ▶ 参加される方のマスクの着用をお願いいたします。
- ▶ 受付の検温で37.5度以上や体調不良の方は、参加を見合わせていただきます。

----- ※切り取らずにFAXしてください -----

参加申込書

送信先:いわてリハビリテーションセンター 地域支援部 あて

TEL : 019-692-5800

FAX : 019-692-5807

所 属 名		
代 表 者 名	職 名	氏 名
緊 急 連 絡 先	電 話	F A X
参加予定人数	人	
(うち車いす利用の方)	()	人
(うち手話通訳を必要とする方)	()	人
備 考		

※会場参加の場合は、原則として参加申し込みは不要ですが、会場準備の都合上、予め人数を把握するためご協力をお願いするものです。

◇オンライン参加のお申込みフォームはこちらから

➡ <https://forms.gle/ZpCttsah5GDJE9Cr9>

※申込期限：令和5年10月6日(金)

ご登録頂いたメールアドレス宛に担当者より参加用URLを送付させていただきます。
開催3日前までに届かない場合はご連絡ください。

QRコードは
こちら

